

JOANNEUM
RESEARCH



JOANNEUM RESEARCH

Forschungsgesellschaft mbH



MITEINANDER ZUKUNFTSRELEVANT

JOANNEUM RESEARCH Forschungsgesellschaft mbH

Die JOANNEUM RESEARCH entwickelt Lösungen und Technologien für Wirtschaft, Industrie und öffentliche Stellen in einem breiten Branchenspektrum und betreibt angewandte Spitzenforschung auf internationalem Niveau.

Das Unternehmen leistet einen wesentlichen Beitrag zur Absicherung des wirtschaftlichen Erfolgs der Region und übernimmt eine Schlüsselrolle im Technologie- und Know-how-Transfer in die Wirtschaft.

Eigentümer

80,75 %

Land Steiermark

14,25 %

BABEG Kärntner Betriebsansiedlungs-
& Beteiligungsgesellschaft m.b.H.

5 %

Wirtschaftsagentur Burgenland
GmbH

Zertifizierungen

ISO 9001

Anforderungen an Qualitätsmanagementsysteme

ISO 14001

Umweltmanagementsysteme

ISO 13485

Medizinprodukte – Qualitätsmanagementsysteme –
Anforderungen für regulatorische Zwecke

ISO 14644

Reinräume und zugehörige Reinraumbereiche

ISO 17025

Akkreditiertes Prüflabor ROBOTICS Evaluation Lab

GLP

Good Laboratory Practice

Zahlen – Daten – Fakten

rund **500** Mitarbeitende (aus über 25 Nationen)

7 Forschungseinheiten

6 Standorte

rund **50** Millionen Euro Forschungsleistung pro Jahr



Unternehmensfilm



INNOVATION.
VERNETZUNG.
WISSENSTRANSFER.

»Wir arbeiten an Lösungen
für die Herausforderungen
unserer Zeit mit Technologien
für morgen.«

DI Dr. Heinz Mayer
Geschäftsführer

Miteinander zukunftsrelevant

Als international positioniertes Forschungsunternehmen stehen wir für höchste wissenschaftliche Exzellenz unserer Mitarbeiterinnen und Mitarbeiter und nehmen dadurch eine Schlüsselposition im internationalen Technologie- und Wissenstransfer ein.

rund **320** wissenschaftliche Vorträge

rund **50** wissenschaftliche Abschlussarbeiten
(Bachelor, Master, Dissertation)

rund **200** Publikationen in Fachzeitschriften,
Büchern und Proceedings

über **30** Nationalitäten

rund **15%** internationale
wissenschaftliche Mitarbeitende

rund **35%** Auslandsanteile
an den Erlösen

rund **500** F&E Projekte

Angaben pro Jahr

In engem Zusammenhang mit Qualität, Exzellenz und Innovation steht erfahrungsgemäß die konsequente Internationalisierung der Forschungsaktivitäten. Der Erfolg zeigt sich in zahlreichen nationalen und internationalen Auszeichnungen.

Die JOANNEUM RESEARCH ist eng in die internationale und europäische Forschungslandschaft eingebettet. Internationale Kooperationen und Projekte sind nicht nur standortpolitischer Wettbewerbsfaktor, sondern auch wesentliches Qualitätskriterium.

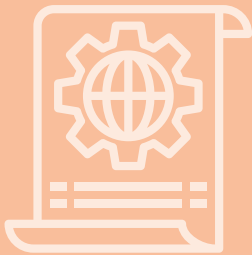


Zusammenarbeit
mit uns

Forschungsinfrastruktur

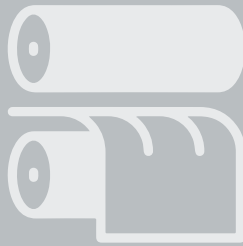
DIGITAL

Institut für Digitale
Technologien



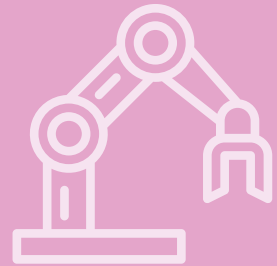
MATERIALS

Institut für Sensorik, Photonik
und Fertigungstechnologien



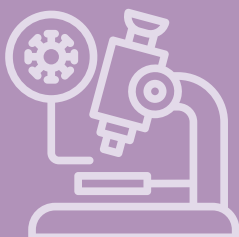
ROBOTICS

Institut für Robotik und
Flexible Produktion



COREMED

Zentrum für Regenerative
Medizin und Präzisionsmedizin



HEALTH

Institut für Biomedizinische
Forschung und Technologien



LIFE

Institut für Klima, Energie-
systeme und Gesellschaft



Forschungskompetenzen der JOANNEUM RESEARCH



- **Digitalisierung in der Produktion:**
Industrielle Sensorik und Messtechnik, Akustik, Real-time, Industrial-Internet-of-Things (IIoT), Robotik, Datenanalytik
- **Optimierung von Produktionstechnologien und Prozessen:**
Generative Fertigung (Laserproduktionstechnik, 3D-Druck, Plasma-Technologien), Licht und optische Technologien
- **Robotik:**
Robotersystemtechnologien, akkreditiertes Prüflabor, ROBOTICS Evaluation Lab, Training Center
- **Cyber Security und Cyber Defence:**
Industrie, e-commerce und kritische Infrastruktur, Cyber-Attacken, Militärische Entscheidungsunterstützungssysteme
- **Printed Electronics**
- **Satellitennavigations- und Kommunikationstechnologien:**
Navigationssysteme (Galileo, GPS, Glonass), Satellitenkommunikation, Wellenausbreitung
- **Fernerkundung und Geoinformation:**
Daten aus UAVs, Flugzeugen, Satelliten
- **Rolle-zu-Rolle-Nanoimprint-Lithografie**
- **Verkehrstelematik:**
Hochautomatisiertes Fahren, hochauflösende Karten, akustische Tunnel-sicherheit
- **Digitalisierung im Bereich Kultur, Medien und Landwirtschaft:**
Dokumentation, Inventarisierung, Archivierung

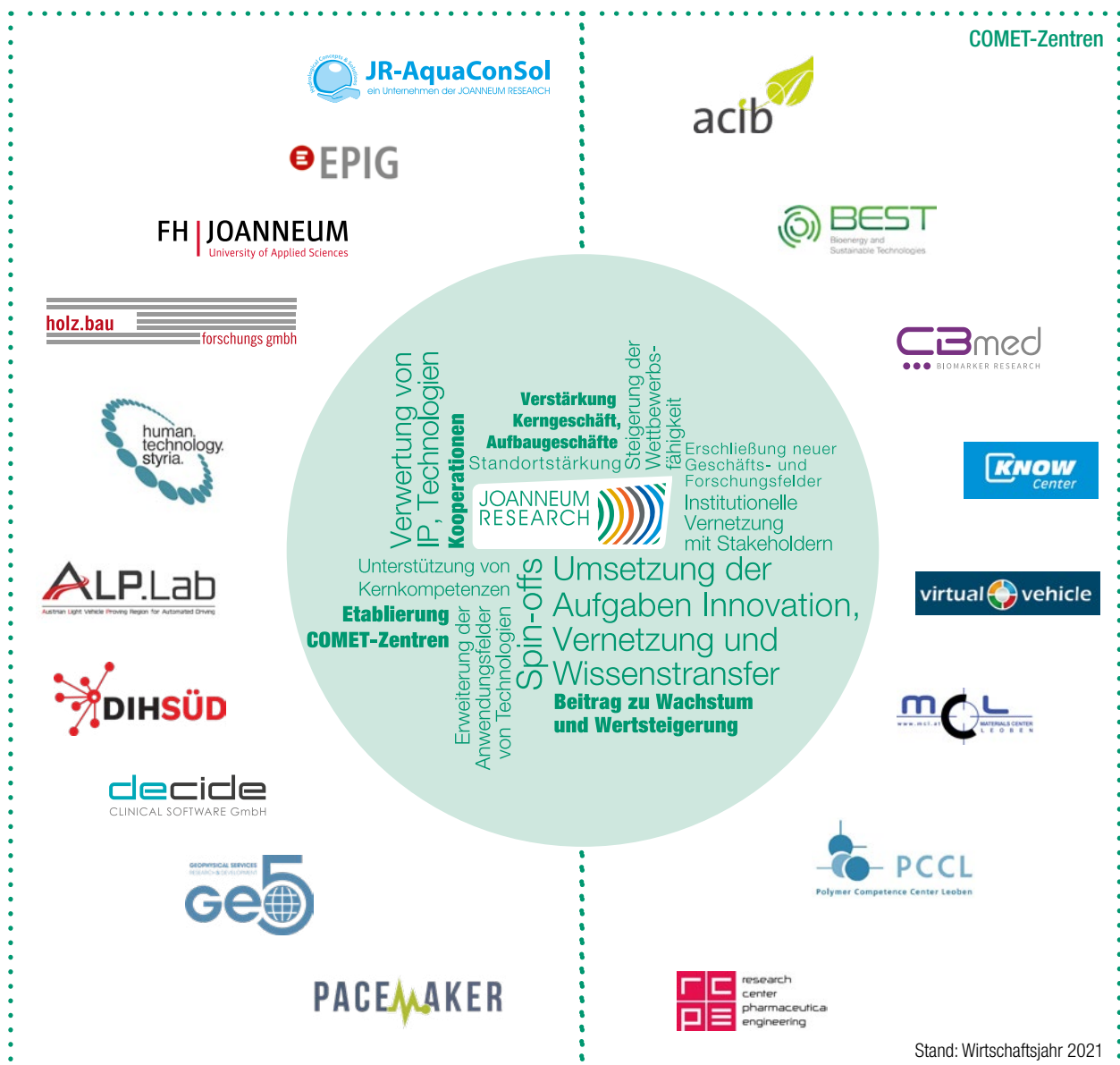
- **Pharmakokinetik, Pharmakodynamik, Bioäquivalenz**
- **Bio- und pharmazeutische Analytik**
- **Metabolomics**
- **Medizinische Sensorik**
- **Klinische Entscheidungsunterstützung**
- **Hautalterung und Anti-Ageing**
- **Wundheilung, Narbenbildung und Geweberegeneration**
- **Active and Assisted Living (AAL) und Digital Care**
- **Beschichtung für medizinische Implantate und chirurgische Instrumente**
- **Metallischer 3D-Druck für Implantate**

- **Klimaneutrale Produktion und Life-Cycle-Analysen**
- **Umweltmonitoring, Klimawandelfolgen und Landnutzung**
- **Risikoabschätzung von Wetter- und Klimaänderungen, Katastrophenschutz**
- **Zukunftsfähige Energiesysteme und Lebensstile**
- **Internationale Klimapolitik und -ökonomik**
- **Regional-ökonomische Analyse, Standortforschung, Struktur- und Regionalpolitik**
- **Design und Evaluation von nationalen und internationalen Förderprogrammen und Institutionen**
- **Datenanalyse und statistische Modellierung**

Gesellschaftsrechtliche Beteiligungen

Als aktiver Netzwerkknoten im nationalen und internationalen Forschungs- und Innovationssystem arbeitet die JOANNEUM RESEARCH eng für und mit Partnern aus Wirtschaft, Wissenschaft und Forschung sowie der öffentlichen Hand zusammen. In Projekten mit Partnern aus den unterschiedlichsten Branchen und Tätigkeitsbereichen trägt die JOANNEUM RESEARCH mit ihrer Handschrift als »INNOVATION COMPANY« wesentlich zu nachhaltigen, innovativen Lösungen bei.

Die JOANNEUM RESEARCH lebt Kooperation auch über ihre gesellschaftsrechtliche Beteiligung an Unternehmen – dazu zählen Spin-offs zur Verwertung von Technologien sowie zahlreiche Unternehmen im Rahmen des Kompetenz-zentrenprogramms COMET (Competence Centers for Excellent Technologies).



Stand: Wirtschaftsjahr 2021

DIGITAL

Institut für Digitale Technologien



DIGITAL

Das Institut DIGITAL ist ein zuverlässiger Partner auf dem Gebiet der digitalen Innovation und Transformation und entwickelt praxisorientierte High-Tech-Lösungen für die Märkte Mobility, Space, Industry, Security & Defence, Energy & Environment, AAL & Digital Care sowie Culture & Creative Industries. Denn Informations- und Kommunikationstechnologien sind Motor und Triebfeder für die wirtschaftliche und soziale Entwicklung unserer Gesellschaft. Die technologische Basis für Forschungsarbeiten, etwa in den Bereichen Industrie 4.0, hochautomatisiertes Fahren und vernetzte Systeme bilden

- ▶ Sensorik und Signalverarbeitung für Bild, Video, Akustik, Wearables und Fernerkundung,
- ▶ Kommunikations- und Navigationstechnologien,
- ▶ Web-, Internet- und moderne Informationsmanagementtechnologien.

Unsere kompetenten **Forschungsgruppen** liefern praxisorientierte High-Tech-Lösungen für die Wirtschaft und öffentliche Einrichtungen mit folgenden Technologiekompetenzen:

- Fernerkundung und Geoinformation
- Intelligent Vision Applications
- Intelligente Akustische Lösungen
- Telekommunikation, Navigation und Signalverarbeitung
- Connected Computing
- Cyber Security and Defence
- Digital Twin Lab

KONTAKT:

DI Dr. Matthias Rüther

Tel.: +43 316 876-5001

matthias.ruether@joanneum.at





MATERIALS

MATERIALS

Institut für Sensorik, Photonik und Fertigungstechnologien

MATERIALS liefert interdisziplinäre Lösungsansätze für die gesamte Wertschöpfungskette von der Idee bis zum Prototypen unter Einsatz modernster, auf Miniaturisierung, Integration und Werkstoffoptimierung beruhender Technologien und Verfahren.

Kombiniert mit einer High-end-Infrastruktur bieten wir zukunftsweisende Lösungen und Dienstleistungen, die auf die Anforderungen der Wirtschaft und Industrie abgestimmt sind. Zu den Kernthemen zählen großflächige Mikro- und Nanostrukturen, Bio- und Chemosensoren, Lichttechnologien, funktionalisierte Oberflächen oder Laserprozesse. Das Institut sichert seinen Kunden auf Basis hoher wissenschaftlicher Kompetenz den Zugang zu neuesten Technologien für die Umsetzung in innovative Produkte und Dienstleistungen und ist erster Ansprechpartner für die Technologie- und Prozessentwicklung für:

Hybridelektronik und Strukturierung

- R2R Printing and Mastering
- PyzoFlex®
- Organische Elektronik

Licht und Optische Technologien

- Optik: Design und Fertigung
- Laser-, Mikro- und Nanoprozessierung
- Photovoltaik und Optoelektronik

Laser- und Plasma-Technologien

- Lasermaterialbearbeitung
- Plasma-Oberflächentechnologien
- Generative Fertigung (Metall-3D-Druck)

Sensoren und Funktionales Drucken

- Funktionaler Druck
- Chemo- und Biosensoren
- Mikrofluidik Lab-on-a-foil-systems

Smart Connected Lighting

- Intelligente elektronische Systeme
- Systeme der Systeme

Konnektivität und Kommunikation

- Integrative Beleuchtung

KONTAKT:

Univ.-Prof. DI Dr. Paul Hartmann

Tel.: +43 316 876-3001
paul.hartmann@joanneum.at



ROBOTICS

Institut für Robotik und Flexible Produktion



ROBOTICS

Robotik in ihren vielfältigen und interdisziplinären Ausprägungsformen wird kurz- und mittelfristig neben der klassischen industriellen Fertigung auch wesentliche Bereiche unseres Arbeits- und Alltagslebens beeinflussen. ROBOTICS greift den aktuellen Bedarf der Wirtschaft an anwendungsorientierter Forschung für diese Technologien an der Schnittstelle zwischen digitaler und realer Welt auf.

Die Fachbereiche Mechatronik und Robotik allgemein und Forschungen auf dem Gebiet der Mensch-Roboter-Kooperation im Speziellen stellen durch ihre interdisziplinäre, mechatronisch geprägte Struktur eine zukunftssträchtige Ergänzung des Forschungsportfolios der JOANNEUM RESEARCH dar.

Damit kann den industriellen Partnern wichtige Hilfestellungen und umfassende Unterstützung bei der Entwicklung von innovativen Produktionsprozessen gegeben und auch die Bereitschaft erhöht werden, in neue, zukunftssträchtige und forschungsintensive Technologiefelder einzusteigen.

ROBOTICS bietet:

- Industrie-Robotersystem-Technologien
- Kompetenzgruppe ROBOTICS Evaluation Lab
- ROBOTICS Training Center

KONTAKT:

DI Anton Scheibelmasser

Tel.: +43 316 876-2001

anton.scheibelmasser@joanneum.at





COREMED

Zentrum für Regenerative Medizin und Präzisionsmedizin

COREMED

Forschung, die unter die Haut geht: COREMED wurde in gemeinsamer Initiative der JOANNEUM RESEARCH und der Medizinischen Universität Graz gegründet, um die Forschung und Entwicklung im Bereich der Regenerativen Medizin, speziell zu den Themen Wundheilung und Narbenbildung beziehungsweise Hautalterung, voranzutreiben.

COREMED bietet interdisziplinäre Gesamtlösungen in F&E-Dienstleistungen für die pharmazeutische und medizintechnische Industrie.

Innerhalb der Regenerativen Medizin liegen die Forschungsschwerpunkte bei COREMED derzeit auf dem Organ Haut und auf deren Regenerations-/Reparationsprozessen.

Diese umfassen:

- Physiologische Prozesse der Wundheilung in akuten Wunden (z. B. Brandverletzungen)
- Pathologische Mechanismen, die der Entstehung von chronischen Wunden oder Hypertrophen Narben zugrunde liegen
- Prozess der Hautalterung und der damit verbundenen Veränderungen

KONTAKT:

Univ.-Prof. Dr. med. Lars-Peter Kamolz, MSc

Tel.: +43 316 876-6001

lars-peter.kamolz@joanneum.at



HEALTH

Institut für Biomedizinische Forschung und Technologien



HEALTH

HEALTH versteht sich als Bindeglied zwischen medizinischer Grundlagenforschung und industrieller Anwendung und bietet interdisziplinäre Gesamtlösungen als F&E-Dienstleistungen für die pharmazeutische und MedTech-Industrie.

In einer engen Allianz mit der Medizinischen Universität Graz setzen wir mit rund 60 technischen und wissenschaftlichen Expertinnen und Experten Ideen und Technologien aus der Medizin, der pharmazeutischen Wissenschaft und der Versorgungsforschung in marktfähige Produkte und Dienstleistungen um.

Unsere wissenschaftliche Expertise in den Bereichen Medizin, pharmazeutische Wissenschaften sowie Biotechnologie ist in die folgenden kundenorientierten Bereiche gegliedert:

■ Pharmakologische Forschung in der Haut

Wir wollen mit unserer Forschung pharmakologische Prinzipien in der Haut untersuchen und diese dazu einsetzen, Menschen mit dermatologischen Erkrankungen eine wirksame, leistbare und nebenwirkungsarme Behandlung zu ermöglichen.

■ Pharmakologische Forschung im Gehirn

Wir wollen Grundlagen der Pharmakologie im gesunden und erkrankten Gehirn untersuchen und diese dazu nutzen, Menschen mit neurologischen Erkrankungen eine wirksame und auf die jeweiligen Patient*innen abgestimmte Behandlung zu ermöglichen.

■ Stoffwechselforschung

Wir wollen mit unseren Methoden die Grundprinzipien des Metabolismus untersuchen und dadurch neue Behandlungen von weit verbreiteten Stoffwechselerkrankungen wie Diabetes und Übergewicht sowie eine Verbesserung allgemeiner Alterungsprozesse ermöglichen.

■ Digitalisierung im Gesundheitswesen

Wir tragen dazu bei, dass Prozesse und Entscheidungen im Gesundheitswesen sinnvoll digitalisiert werden, um die Behandlungsqualität zu verbessern und gleichzeitig dem Personal Zeit zu geben, sich verstärkt um die Menschen zu kümmern.

KONTAKT:

Univ.-Prof.

Dr. med. univ. Thomas Pieber (I.)

Tel.: +43 316 876-4000

thomas.pieber@joanneum.at

DDI Dr. Franz Feichtner (r.)

Tel.: +43 316 876-4003

franz.feichtner@joanneum.at





LIFE

LIFE

Institut für Klima, Energiesysteme und Gesellschaft

LIFE ist ein international anerkannter Forschungs- und Ansprechpartner für die komplexen Zusammenhänge im Bereich Klima, Energie und Gesellschaft und bietet ein exzellentes Gesamtsystemverständnis in ökonomischer, ökologischer, technologischer und sozialer Hinsicht.

Auf Basis der breiten Methodenkompetenz und fachlichen Expertise in den anwendungsrelevanten Themenbereichen können die Expertinnen und Experten den Auftraggeberinnen und Auftraggebern ein vielfältiges Leistungsspektrum in Form von

- Studien, Analysen, Berichten,
- Befragungen, Bewertungen,
- Wirtschaftlichkeitsberechnungen,
- Lebenszyklusanalysen (LCA),
- (Öko)Bilanzen,
- Leitung, Kooperation und Bearbeitung nationaler und internationaler Forschungsprojekte,
- Beratung und Begleitforschung anbieten.

Schwerpunkte sind:

- Wetter- und Klimarisikomanagement
- Klimaneutrale Energiesysteme und Lebensstile
- Internationale Klimapolitik und -ökonomik
- Kompetenzgruppe Urban Living Lab

KONTAKT:

Mag. Dr. Franz Prettenthaler, M.Litt

Tel.: +43 316 876-76 01

franz.prettenthaler@joanneum.at



POLICIES

Institut für Wirtschafts-, Sozial- und Innovationsforschung



POLICIES

POLICIES steht für erfolgreiche, evidenzbasierte Entscheidungen in Politik und Unternehmen.

Unsere empirischen und methodischen Kompetenzen wenden wir in Projekten an, bei denen wir wirtschafts- und sozialwissenschaftliche sowie statistische Unterstützung bei der Entwicklung von Innovationsstrategien und -politiken aber auch von konkreten Technologien und Produkten leisten. So untersuchen wir etwa das Innovationsverhalten von Unternehmen, schätzen die Effekte von Politikmaßnahmen ab, bewerten regionale Entwicklungspotenziale oder untersuchen geschlechtsspezifische Zugänge und Betroffenheit von wissenschaftlichen und technologischen Entwicklungen.

POLICIES unterstützt Kunden der öffentlichen Hand sowie Unternehmen durch Beratung, Planung und Evaluierung

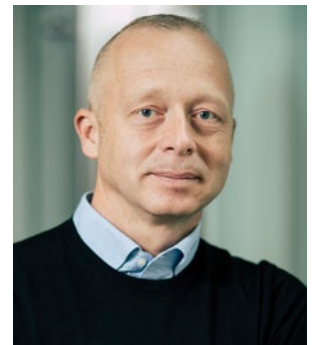
- von Technologie- und Innovationsstrategien,
- von Politiken und Förderprogrammen,
- bei regionalen Standortbewertungen und Standortentwicklungen sowie
- bei datengestützten Innovationsprojekten in Unternehmen.

KONTAKT:

Mag. Michael Ploder

Tel.: +43 316 876-14 77

michael.ploder@joanneum.at



Geschäftsführung und Stabsfunktionen

Forschungseinheiten

DIGITAL	MATERIALS	ROBOTICS	COREMED	HEALTH	LIFE	POLICIES
Institut für Digitale Technologien	Institut für Sensorik, Photonik und Fertigungstechnologien	Institut für Robotik und Flexible Produktion	Zentrum für Regenerative Medizin und Präzisionsmedizin	Institut für Biomedizinische Forschung und Technologien	Institut für Klima, Energiesysteme und Gesellschaft	Institut für Wirtschaft-, Sozial- und Innovationsforschung
Fernerkundung und Geoinformation 01 05	Hybridelektronik und Strukturierung 02	Industrie-Robotersystem-Technologien 05	Geweberegeneration und Wundheilung 01	Biomedizinisches Gewebemonitoring 01	Wetter- und Klimarisikomanagement 01	Technologie, Innovation und Politikberatung 01 04
Intelligent Vision Applications 01 05	Licht und Optische Technologien 02	ROBOTICS Evaluation Lab 05	Healthy Ageing and Sustainability 01	Bioanalytik und Metabolomics 01	Klimaneutrale Energiesysteme und Lebensstile 01 05	Datenanalyse und statistische Modellierung 01 05
Intelligente Akustische Lösungen 01	Laser- und Plasma-Technologien 03	ROBOTICS Training Center 05		Datenmanagement und Biostatistik 01	Internationale Klimapolitik und Ökonomik 01	Regionale Ökonomie und Strukturpolitik 01 05
Telekommunikation, Navigation und Signalverarbeitung 01 05	Sensoren und Funktionales Drucken 02			Digital Healthcare Solutions 01	Urban Living Lab 01 05	
Connected Computing 01	Smart Connected Lighting 06					
Cyber Security and Defence 01						
Digital Twin Lab 05						

Standorte: 01 Graz 02 Weiz 03 Niklasdorf 04 Wien 05 Klagenfurt 06 Pinkafeld

Gesellschafts-rechtliche Beteiligungen

Verbundenes Unternehmen

- JR-AquaConSol GmbH

Beteiligungen

- DIH SÜD GmbH
- EPIG GmbH
- FH JOANNEUM Gesellschaft mbH
- Holz.Bau Forschungs GmbH
- Human.technology Styria GmbH

Beteiligungen mit Verwertungsaspekten

- ALP.Lab GmbH
- decide Clinical Software GmbH
- Geo5 GmbH
- Pacemaker Technologies GmbH

Beteiligungen COMET-Zentren

- ACIB GmbH
- BEST – Bioenergy and Sustainable Technologies GmbH
- CBmed GmbH
- Know-Center GmbH
- Virtual Vehicle Research GmbH
- Materials Center Leoben Forschung GmbH
- Polymer Competence Center Leoben GmbH
- Research Center Pharmaceutical Engineering GmbH

Unternehmensstandorte

Stand: 2023

01 GRAZ

Leonhardstraße 59
A-8010 Graz

- ➔ Geschäftsführung
- ➔ POLICIES
- ➔ Stabsfunktionen

ZWT
Neue Stiftingtalstraße 2
A-8010 Graz

- ➔ COREMED
- ➔ HEALTH

Steyrergasse 17
A-8010 Graz

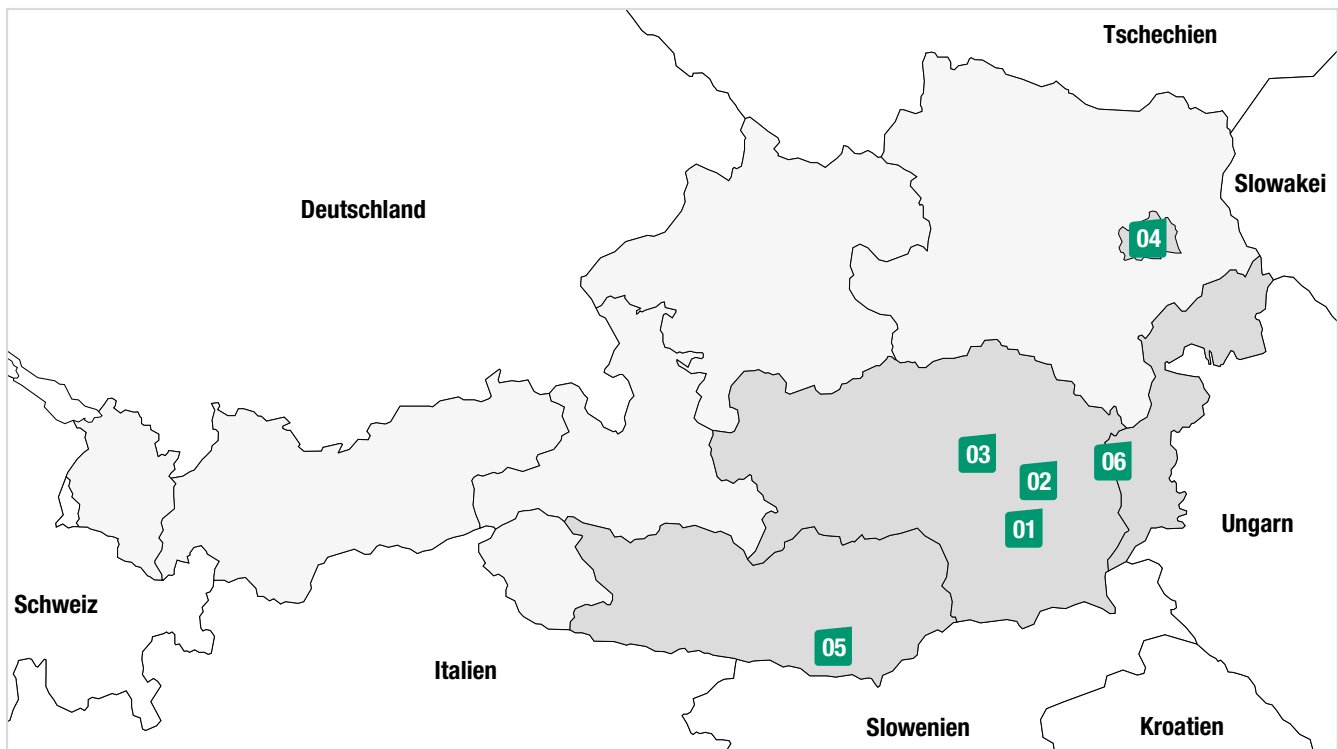
- ➔ DIGITAL
- ➔ Stabsfunktionen

Hilnzwarte
Roseggerweg 31
A-8010 Graz

- ➔ DIGITAL

Science Tower
Waagner-Biro-Straße 100
A-8020 Graz

- ➔ LIFE



02 WEIZ

Franz-Pichler-Straße 30
A-8160 Weiz

- ➔ MATERIALS

03 NIKLASDORF

Leobner Straße 94a
A-8712 Niklasdorf

- ➔ MATERIALS

04 WIEN

Haus der Forschung
Sensengasse 1
A-1090 Wien

- ➔ POLICIES

05 KLAGENFURT

Lakeside B13b
A-9020 Klagenfurt am
Wörthersee

- ➔ DIGITAL
- ➔ LIFE
- ➔ POLICIES
- ➔ ROBOTICS

06 PINKAFELD

Technologiezentrum
Pinkafeld
Industriestraße 6
A-7423 Pinkafeld

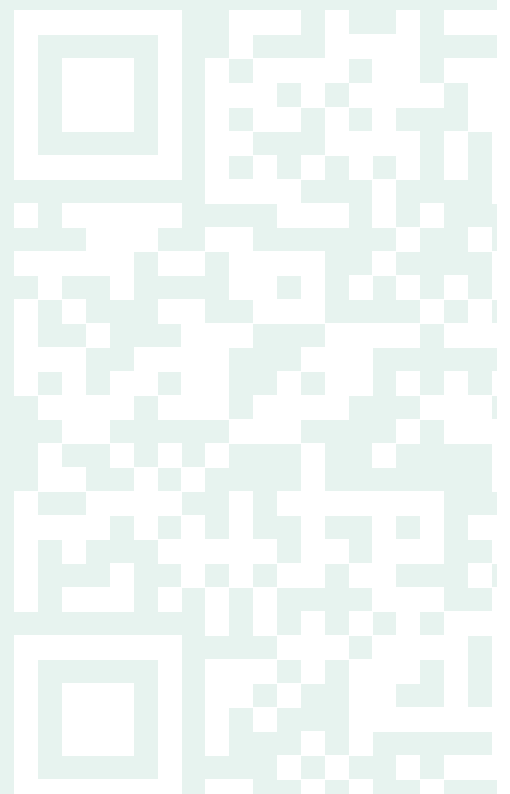
- ➔ MATERIALS

MÖCHTEN SIE MEHR ERFAHREN?



www.joanneum.at

Folgen Sie uns auf unseren digitalen Kanälen
und unter **#joanneumresearch**



Kontakte

GESCHÄFTSFÜHRUNG

Leonhardstraße 59, 8010 Graz
Tel. +43 316 876-1190
gef@joanneum.at

Alle Informationen finden Sie auch online unter
www.joanneum.at



DIGITAL

Institut für Digitale Technologien

- Fernerkundung und Geoinformation
- Intelligent Vision Applications
- Intelligente Akustische Lösungen
- Telekommunikation, Navigation und Signalverarbeitung
- Connected Computing
- Cyber Security and Defence
- Digital Twin Lab

Steyrergasse 17, A-8010 Graz
Tel. +43 316 876-5000
digital@joanneum.at

MATERIALS

Institut für Sensorik, Photonik und Fertigungstechnologien

- Hybridelektronik und Strukturierung
- Licht und Optische Technologien
- Laser- und Plasma-Technologien
- Sensoren und Funktionales Drucken
- Smart Connected Lighting

Franz-Pichler-Straße 30, A-8160 Weiz
Tel. +43 316 876-3000
materials@joanneum.at

ROBOTICS

Institut für Robotik und Flexible Produktion

- Industrie-Robotersystem-Technologien
- Kompetenzgruppe ROBOTICS Evaluation Lab
- ROBOTICS Training Center

Lakeside B13b, A-9020 Klagenfurt am Wörthersee
Tel. +43 316 876-2000
robotics@joanneum.at

COREMED

Zentrum für Regenerative Medizin und Präzisionsmedizin

- Geweberegeneration und Wundheilung

Neue Stiftingtalstraße 2, A-8010 Graz
Tel. +43 316 876-6000
coremed@joanneum.at

HEALTH

Institut für Biomedizinische Forschung und Technologien

- Biomedizinisches Gewebemonitoring
- Bioanalytik und Metabolomics
- Kompetenzgruppe Datenmanagement und Biostatistik
- Digital Healthcare Solutions

Neue Stiftingtalstraße 2, A-8010 Graz
Tel. +43 316 876-4000
health@joanneum.at

LIFE

Institut für Klima, Energiesysteme und Gesellschaft

- Wetter- und Klimarisikomanagement
- Klimaneutrale Energiesysteme und Lebensstile
- Internationale Klimapolitik und Ökonomik
- Kompetenzgruppe Urban Living Lab

Science Tower
Wagner-Biro-Straße 100, A-8020 Graz
Tel. +43 316 876-7600
life@joanneum.at

POLICIES

Institut für Wirtschafts-, Sozial- und Innovationsforschung

- Technologie, Innovation und Politikberatung
- Datenanalyse und statistische Modellierung
- Regionalökonomie und Standortpolitik

Leonhardstraße 59, A-8010 Graz
Tel. +43 316 876-1561
policies@joanneum.at

JOANNEUM RESEARCH
Forschungsgesellschaft mbH

Leonhardstraße 59
A-8010 Graz

Tel. +43 316 876-0
cco@joanneum.at
www.joanneum.at



prmpbf24216 | Juli 2024